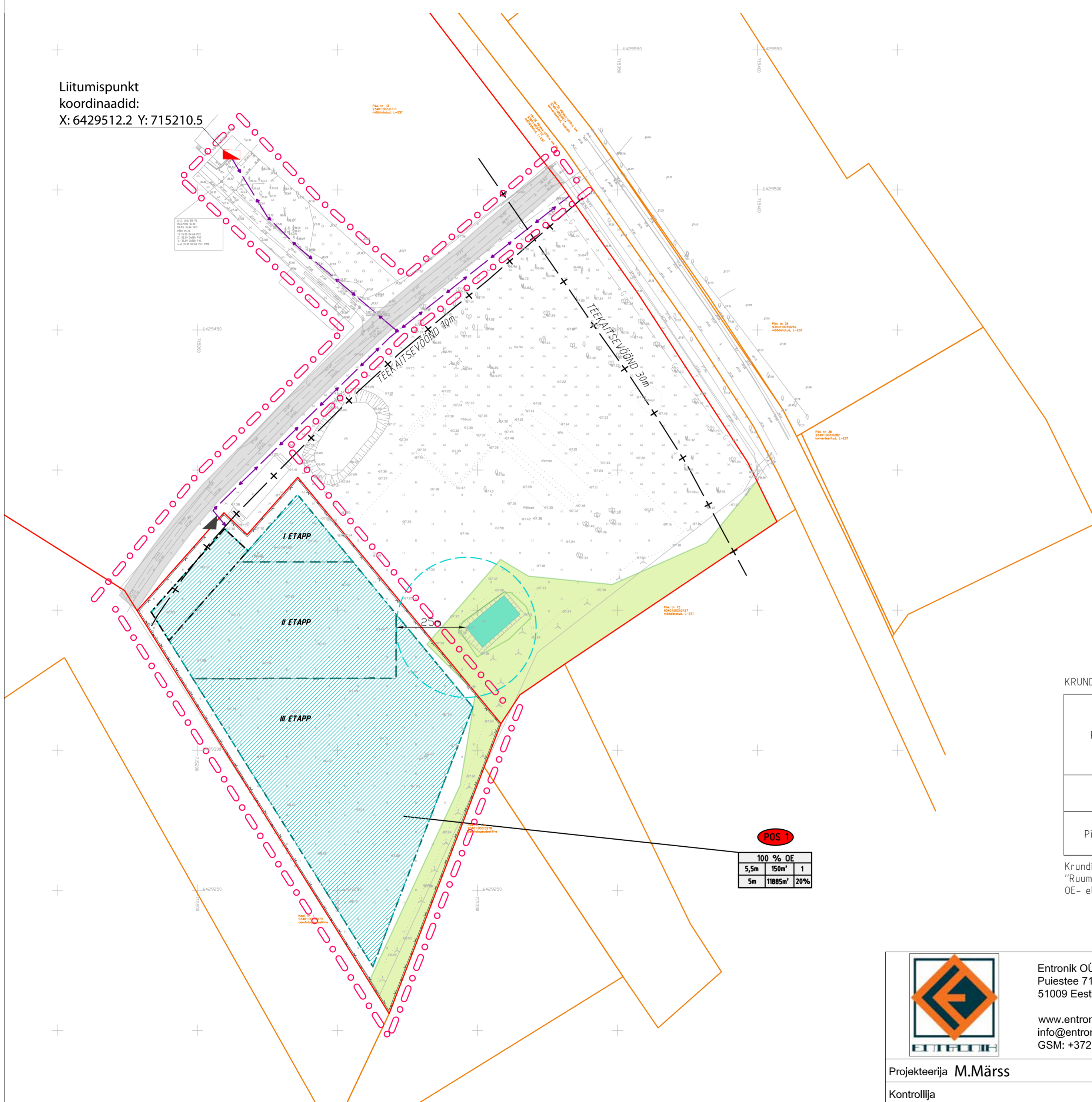




Liitumispunkt
koordinaadid:
X: 6429512.2 Y: 715210.5



TINGMÄRGID:

- PLANEERITAVA ALA PIIR
- OLEMASOLEV KINNISTU PIIR
- PÄIKESEPANEELIDELE ETENÄHTUD ALA
- PÄIKESEPANEELIDE PAIGALDAMISE ETAPID
- HOONESTUSALA
- PLANEERITUD TEEMAA (olemasoleva tee laiendamine)
- PLANEERITUD JUURDEPÄÄS
- PLANEERITUD ELEKTRIMAAKAABELLIIN
- KAITSEALUSE LIIGI ELUPAIK

OLEMASOLEVAD TEHNOVÕRGUD

- MADALPINGEMAAKAABEL (kaitsevöönd 1 m)
- KANALISATSIOON (kaitsevöönd 2 m)
- GAASITRASS (kaitsevöönd 2 m)
- SOOJATRASS (kaitsevöönd 2 m)

KRUNDI EHITUSÕIGUSED

POS NR	Krunni pindala (m ²)	Krunni sihtstarve	Hoonete suurim lubatud arv krunnil	Hoonete suurim lubatud ehitusalune pindala kokkuv (m ²) / rajatuse fäisehituse %	Hoonete suurim lubatud kõrgus (m)
POS 1	11885	100% OE	1	150/20	5,5
Pikk tn 13	88488	olemasolev	olemasolev	olemasolev	olemasolev

Krunni kasutamise sihtotstarvete tähistamisel on lähtutud juhendist "Ruumilise planeeringute leppemärgid 2013":
OE- elektrienergia tootmise ja jaotamise ehitise maa

POS 1

100 % OE		
5,5m	150m ²	1
5m	11885m ²	20%



Entonik OÜ
Puiestee 71a, Tartu
51009 Eesti

www.entonik.ee
info@entonik.ee
GSM: +372 50 12 954

Objekt		PV elektrijaama rajatis Pikk tn 13 Värsk alevik Värsk vald Põlvamaa	
Joonis	Asendiplaan	Stadium pp	Möötkava 1:1000
Tellijä	Värsk vallavalitsus	Kuupäev	20.07.2016
Kontrollija	Projekt nr. ET16-40	Joonis nr.	Leht 1/1

Projekteerija **M.Märss**

Kontrollija